

Projekt Klappstuhl

Informationen für Lehrpersonen



1/6

Arbeitsauftrag	Die SuS bauen einen eigenen Klappstuhl.
Ziel	Die SuS kennen das Arbeitsmaterial Holz und wissen, wie vielseitig Holz eingesetzt werden kann. Die SuS können selbstständig messen und anzeichnen, Löcher bohren, fassen und schrauben.
Material	Bauplan Material gem. beiliegender Liste
Sozialform	GA
Zeit	90' - 135'

Projekt Klappstuhl

Arbeitsmaterial



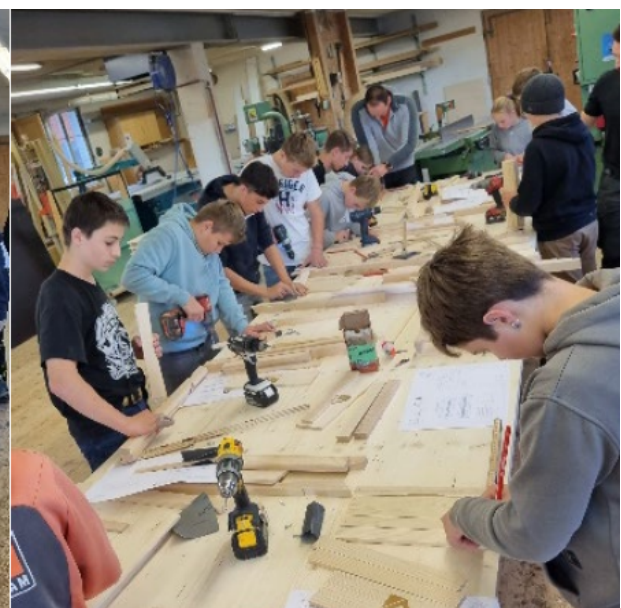
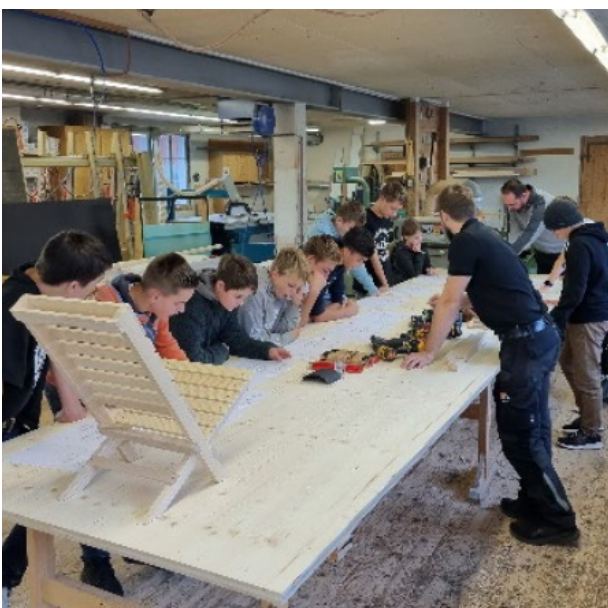
2/6

Werkarbeit Klappstuhl

Der Bau eines Klappstuhls eignet sich auch für einen Workshop, in Verbindung mit einer Betriebsbesichtigung eines Holzbaubetriebes.

Die Arbeit beinhaltet vielfältige Aufgaben und der Stuhl stellt eine bleibende Erinnerung an den Tag dar.

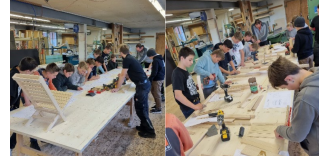
Dauer	2 Lektionen Werkarbeit
Schwierigkeitsgrad	Mittel
Anzahl SuS pro Werkarbeit	Alle SuS fertigen einen eigenen Stuhl an. Ideal in einer Gruppe von ca. 12 SuS realisierbar.
Bedarf Werkzeuge, Maschinen, Hilfsmittel	<ul style="list-style-type: none"> • Pro SuS 1 Akkuschauber inkl. passender Einsätze • 2 - 3 mm Bohrer für jeden Akkuschauber • Schrauben • Pro SuS 1 Meter und Bleistift • Genügend Schleifpapier • Pro SuS 1 Schleifklotz
Vorbereitungen	Alle Holzteile gehobelt



Bilder: Holzbau Schweiz

Projekt Klappstuhl

Arbeitsmaterial



3/6

Materialliste für 6 Klappstühle

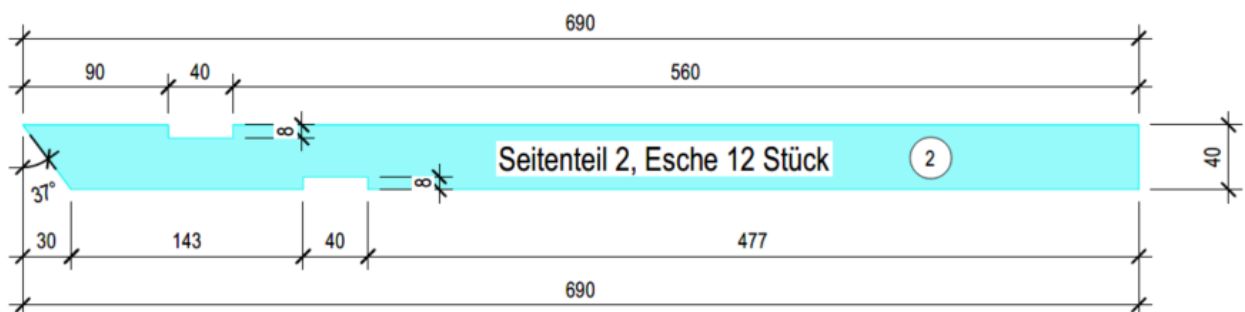
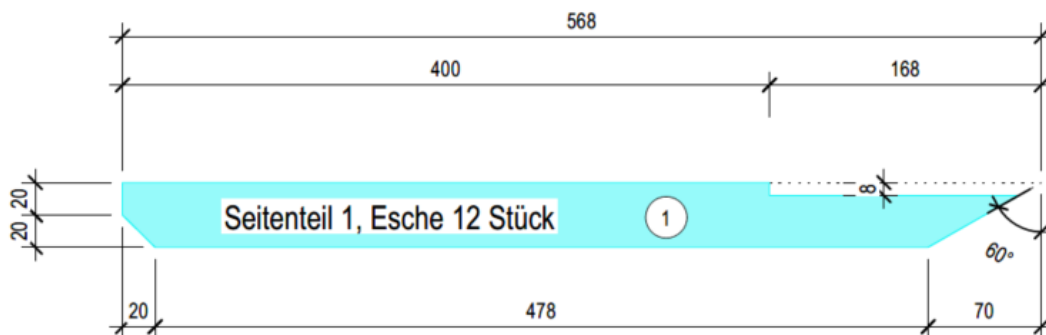
Die Stühle bestehen aus insgesamt:

Nr.	Anzahl	Höhe / Breite	Länge	Holzart
1	12 Leisten	20 / 40	568 mm	Esche
2	12 Leisten	20 / 40	690 mm	Esche
3	6 Leisten	10 / 100	350 mm	Fichte / Tanne
4	72 Leisten	10 / 40	350 mm	Fichte / Tanne
5	6 Leisten	8 / 30	350 mm	Esche
6	12 Leisten	20 / 40	350 mm	Esche
7	6 Leisten	10 / 40	350 mm	Esche

Vorbereitung

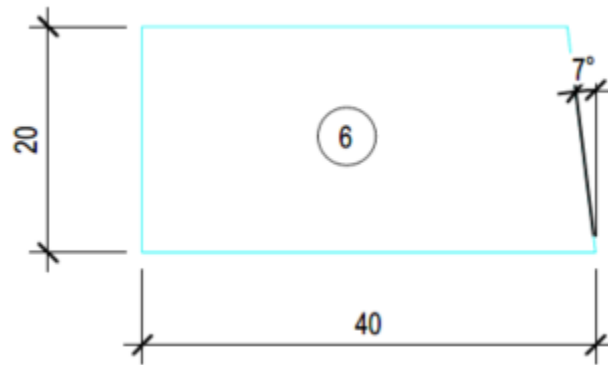
Zuschnitt der Seitenteile und Leiste Nr. 6

(für 6 Stühle idealerweise durch die Lehrperson)



Projekt Klappstuhl

Arbeitsmaterial



Projekt Klappstuhl

Arbeitsmaterial



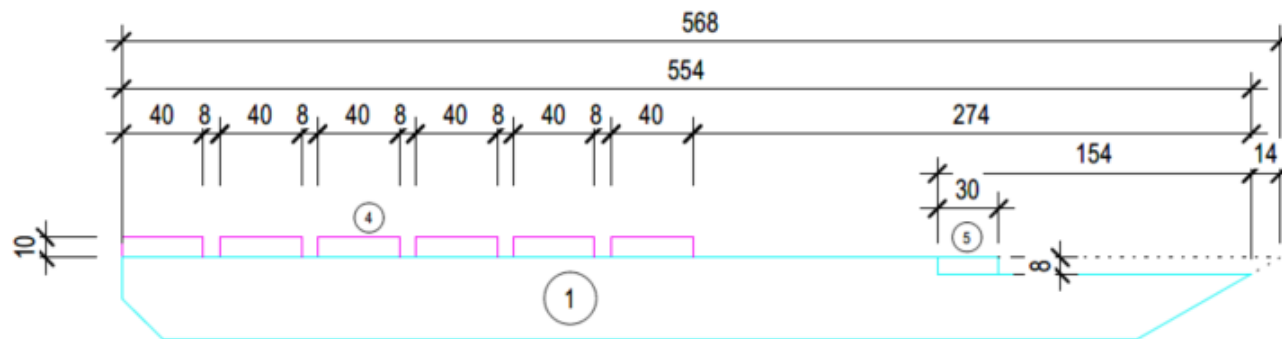
5/6

Vorgehen

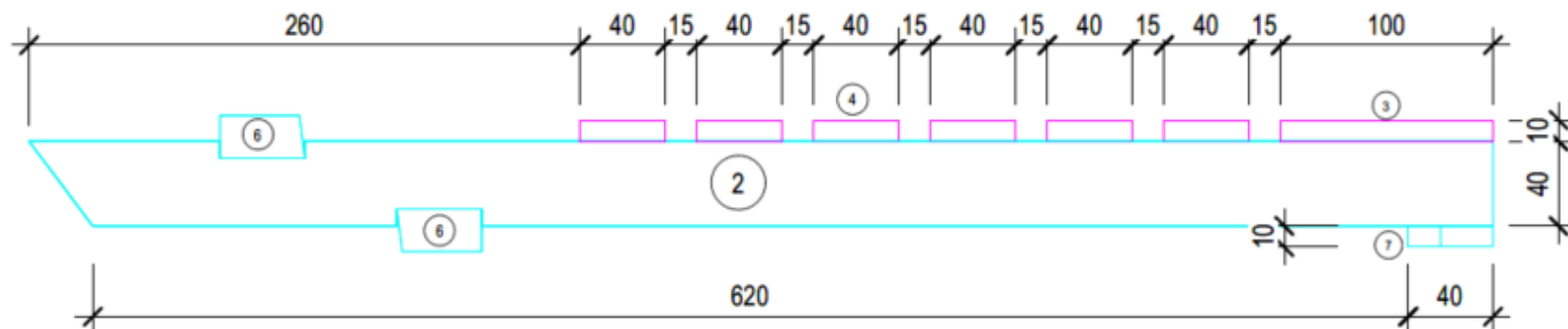
Schritt 1:

Zeichne die Plätze für die einzelnen Leisten auf den beiden Seitenteilen ein. Nimm dazu die Pläne unten zur Hilfe.

Seitenteil 1

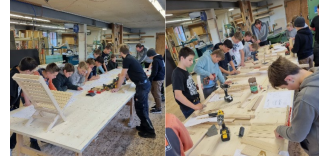


Seitenteil 2



Projekt Klappstuhl

Arbeitsmaterial



6/6

Schritt 2:

Bohrlöcher vorzeichnen auf jeder Leiste (jeweils 2 Bohrlöcher pro Leiste).
Abstand zum Rand ca. 8 mm.

Schritt 3:

Alle Bohrlöcher vorbohren (2 – 3 mm Bohrer verwenden).

Schritt 4:

Leisten mit den Seitenteilen verschrauben.

Ausnahme: Leiste Nr. 6 (ganz unten), da sonst der Stuhl nicht zusammengesteckt werden kann.

Schritt 5:

Klappstuhl zusammenstecken (siehe Abbildung unten).
Anschliessend die letzte Leiste (Nr. 6) verschrauben.

